

料金のご案内

ご入居後に
必要な費用

$$\left(\text{①月額利用料} \right) + \left(\text{② 介護保険の自己負担} \right) + \left(\text{③ 個人に
関わる費用} \right)$$

①月額利用料 **227,358**円 (税込 30日の場合)

入居一時金
0円

- 家賃 118,000円 非課税
- 管理費 39,050円 共有施設を利用することに係る建物保守管理費、設備保守管理費、水道光熱費等
- 食費 70,308円 1日3食定食方式 (おやつ含む)

②介護保険の自己負担 ※1割負担の場合

要介護度	介護保険1割負担	協力医療機関連携加算	夜間看護体制加算
要支援1	5,864円	107円	289円
要支援2	10,029円		
要介護1	17,366円		
要介護2	19,513円		
要介護3	21,756円		
要介護4	23,838円		
要介護5	26,049円		

③個人に関わる費用 ※合計金額は、個人によりますが、1~4万円程度

項目	費用	備考
医療費 (訪問診療)	4,500~14,000円	1ヶ月あたり、1割負担~3割負担
服薬管理費	350~1,400円	1ヶ月あたり、服薬内容等により
理美容費 (訪問)	1,900円	1回あたり、カットのみ
おむつ代	個別	
嗜好品購入費	個別	
アクティビティ費	個別	
通院・入退院の同行費	追加料金無し	サービス内

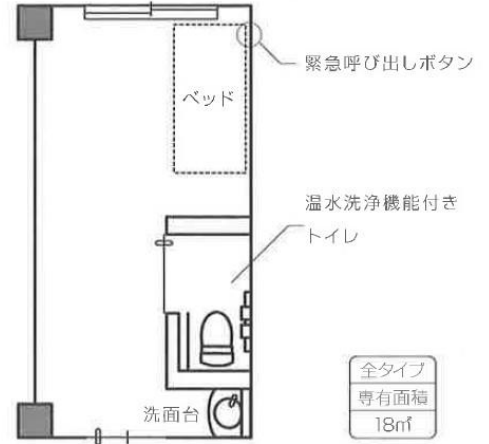
ご家族様にも、ご面会やご見学時の
JR大宮駅・東武野田線大和田駅への
無料送迎サービスあり

【施設内の介護サービス関連】

分類	回数	備考
入浴等	週2回以上	左記以上の回数でも 追加料金なし
居室清掃	週1回以上	左記以上の回数でも 追加料金なし
洗濯	必要に応じて	何回でも請求なし(クリーニングは実費)
居室配下膳	必要に応じて	何食分でも請求なし
買物代行	週1回	購入品実費
趣味活動	必要に応じて	材料代実費
外出・外食	必要に応じて	外食代実費
散歩	必要に応じて	—

フロア案内

居室平面図(例)



全タイプ
専有面積
18㎡

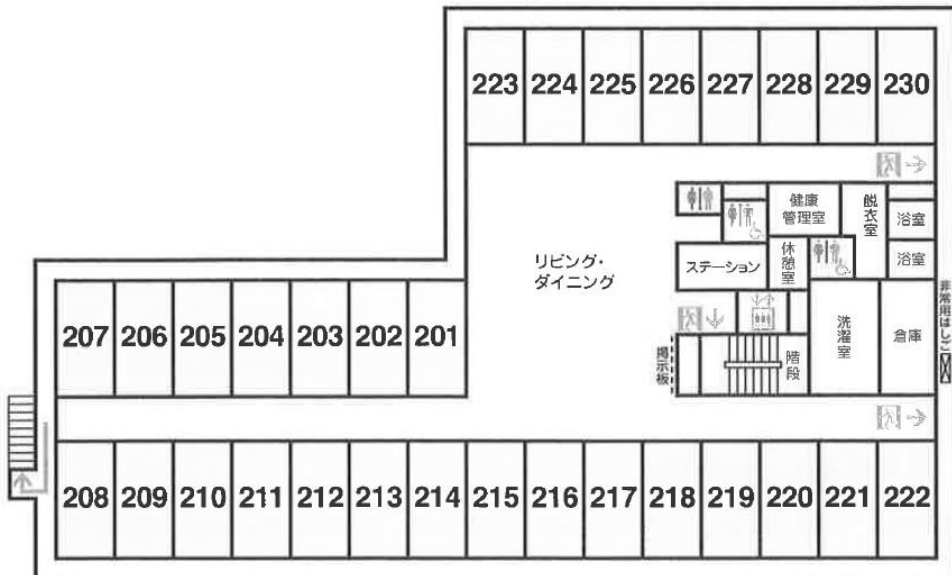
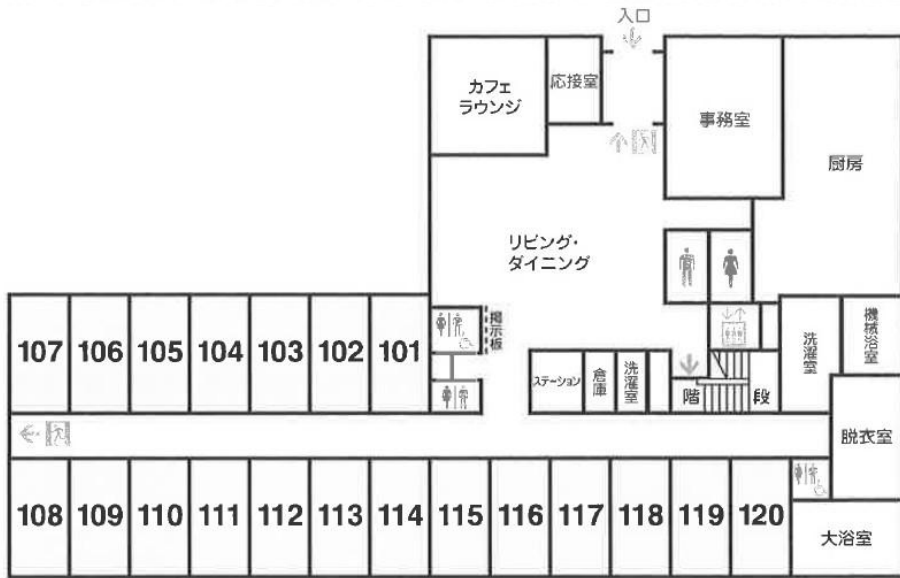
居室設備

- 温水洗浄機能付きトイレ
- 洗面化粧台 ● 緊急呼び出しボタン
- エアコン ● TV アンテナ (地上波、BS、CS)

共有設備

- リビングダイニング ● カフェラウンジ ● 個浴室 ● 機械浴室
- 大浴室 ● 車椅子用トイレ ● 緊急呼び出しボタン
- 洗濯室 ● エレベーター ● 応接室 ● 厨房
- 健康管理室 ● 放送設備 ● 駐車場 ● 屋上庭園

フロア平面図



※屋上には緑豊かな庭園とウッドデッキを設けております。